

# Solis E Mari

## Residences





**IMÁGENES CONCEPTUALES  
CON FINES ILUSTRATIVOS**



# Solis E Mari

## Residences

**Solis e Mari Residences** es un exclusivo proyecto inmobiliario ubicado en Pueblo Bávaro, Punta Cana. Consta de 36 unidades habitacionales distribuidas en 6 edificios de 3 niveles, cada uno con dos apartamentos por nivel, para un total de 6 apartamentos por edificio.

El proyecto ofrece apartamentos de distintas configuraciones, adaptados a diversas necesidades. Cada unidad está diseñada con acabados modernos y espacios funcionales, creando un ambiente cómodo y contemporáneo para sus residentes.

Este proyecto ofrece un ambiente exclusivo y moderno, ideal para aquellos que buscan confort y estilo de vida en una ubicación privilegiada.



# LOCALIZACIÓN Y UBICACIÓN



**Solis e Mari Residences**, se encuentra ubicado en la Av. Circunvalación, Pueblo Bávaro, Punta Cana, se encuentra en una zona de gran crecimiento, rodeada de atracciones, hoteles y servicios clave. Su ubicación estratégica y conectividad hacen de este el lugar perfecto para vivir, disfrutar de la comodidad y acceder a todo lo que necesitas. Una excelente oportunidad para quienes buscan un hogar moderno y bien ubicado en una de las áreas más dinámicas de la región.



Playa, zona hotelera y centros comerciales a 25 min.



Aeropuerto Int. de Punta Cana (PUJ) a 20 min.

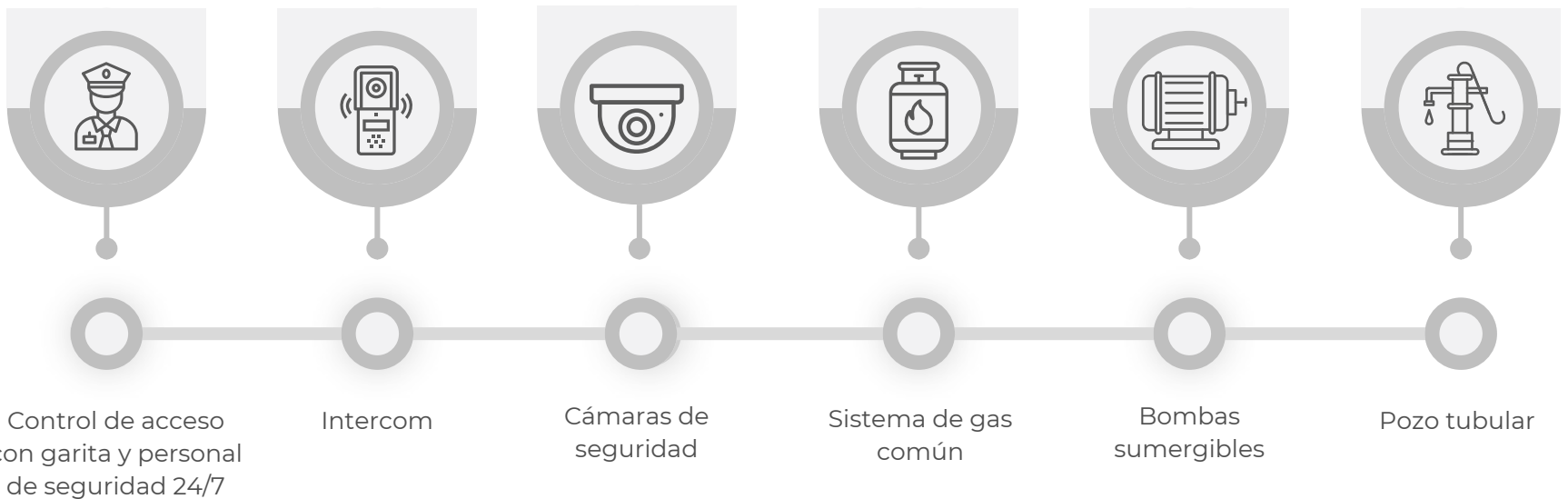


Centros de salud (Hospiten) a 10 min.



Terminal de bus a Santo Domingo a 20 min.

# CARACTERÍSTICAS generales del proyecto



809.549.6850  
829.520.1721



[www.jorgemontalvo.com](http://www.jorgemontalvo.com)



[JorgeMontalvoSRL](https://www.facebook.com/JorgeMontalvoSRL)



[montalvoasoc](https://www.instagram.com/montalvoasoc)

# ACABADOS Y TERMINACIONES

- Puertas de polimetal
- Puertas de closet en aluminio y espejo
- Ventanas corredizas en aluminio y vidrio
- Gabinetes de cocinas modulares de diseño contemporáneo
- Tope de granito natural
- Revestimiento de piso de baño y paredes de pileta en cerámica importada
- Terminación de techo en yeso y stucco
- Paredes con terminación en pañete tradicional (ligado In - Situ o premezclado)
- Plafones de PVC en baños
- Pre-instalación de tubería pvc y desagüe de aire acondicionado
- Calentador de gas por apto
- Salida de gas para lavadora - secadora



809.549.6850  
829.520.1721



[www.jorgemontalvo.com](http://www.jorgemontalvo.com)



[JorgeMontalvoSRL](https://www.facebook.com/JorgeMontalvoSRL)



[montalvoasoc](https://www.instagram.com/montalvoasoc)

# Solis E Mari

## Residences



IMÁGENES CONCEPTUALES  
CON FINES ILUSTRATIVOS

# T-1

PLANO  
BLOQUES C Y D



## MODELO T-1 APTOS 101 - 201 - 301

Este modelo brinda un ambiente cálido y acogedor, con un diseño de espacios funcionales y acabados de última generación.

Cuenta con: Sala, comedor, cocina, área de lavado, 2 habitaciones, 1 baño, 1 estar, balcón y 1 parqueo.

Las áreas sociales se destacan por su concepto abierto, integrando la sala, el comedor y el balcón, lo que favorece una interacción armoniosa entre estos espacios

- Ver opciones con patio en 1er nivel y terraza en 4to nivel.
- Planta de referencia segundo al tercer nivel.



# T-1

PLANO  
BLOQUES C Y D



## MODELO T-1

APTOS 102 - 202 - 302

Este modelo brinda un ambiente cálido y acogedor, con un diseño de espacios funcionales y acabados de última generación.

Cuenta con: Sala, comedor, cocina, área de lavado, 2 habitaciones, 1 baño, balcón, 1parqueo.

Las áreas sociales se destacan por su concepto abierto, integrando la sala, el comedor y el balcón, lo que favorece una interacción armoniosa entre estos espacios

- Ver opciones con patio en 1er nivel y terraza en 4to nivel.
- Planta de referencia segundo al tercer nivel.



# T-2

PLANO BLOQUES  
A - B - E - F



## MODELO T-2

APTOS 101 - 201 - 301

Este modelo brinda un ambiente cálido y acogedor, con un diseño de espacios funcionales y acabados de última generación.

Cuenta con: Sala, comedor, cocina, área de lavado, 2 habitaciones, 1 baño, balcón, 1 parqueo.

Las áreas sociales se destacan por su concepto abierto, integrando la sala, el comedor y el balcón, lo que favorece una interacción armoniosa entre estos espacios

- Ver opciones con patio en 1er nivel y terraza en 4to nivel.
- Planta de referencia segundo al tercer nivel.



# T-2

PLANO BLOQUES  
A - B - E - F



## MODELO T-2

APTOS 102 - 202 - 302

Este modelo brinda un ambiente cálido y acogedor, con un diseño de espacios funcionales y acabados de última generación.

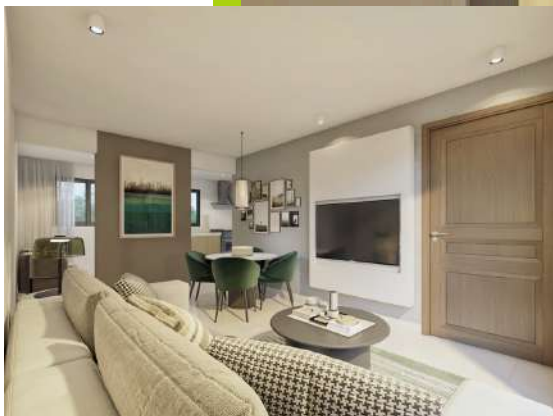
Cuenta con: Sala, comedor, cocina, área de lavado, 2 habitaciones, 1 baño, balcón, 1 parqueo.

Las áreas sociales se destacan por su concepto abierto, integrando la sala, el comedor y el balcón, lo que favorece una interacción armoniosa entre estos espacios

- Ver opciones con patio en 1er nivel y terraza en 4to nivel.
- Planta de referencia segundo al tercer nivel.

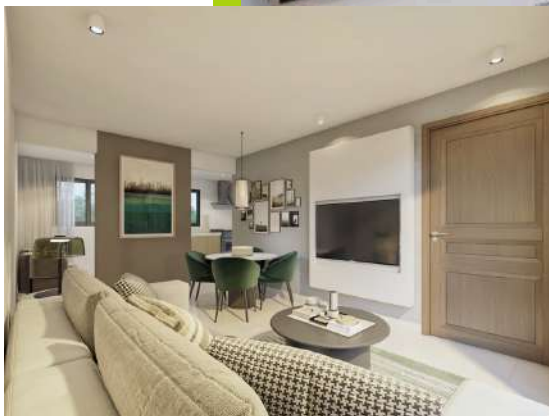
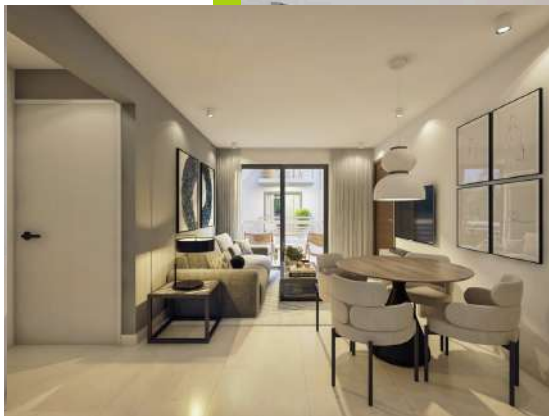


# INTERIOR



IMÁGENES CONCEPTUALES  
CON FINES ILUSTRATIVOS

# INTERIOR



IMÁGENES CONCEPTUALES  
CON FINES ILUSTRATIVOS

# VISTA DE CONJUNTO



IMÁGENES CONCEPTUALES  
CON FINES ILUSTRATIVOS



## INFORMACIÓN

---



809-549-6850  
809-567-1494



[www.JorgeMontalvo.com](http://www.JorgeMontalvo.com)



Av. Los Proceres , Diamond Mall,  
2do nivel, Local 22-B, Sto. Dgo. D.N

¡Visita nuestras redes!

